

Tuto remplacement roulements corps de roue libre roue Mavic Crossride 29"

Version du 30/11/2014

Objet du tuto

Démontage du corps de roue libre.
Remplacement des roulements du corps de roue libre.
Remontage

Variante

Si vous ne souhaitez pas remplacer les roulements vous avez la possibilité d'acheter un corps de roue libre équipé de ses roulements, entre trente et quarante euros. Roulement entre six et sept euros.

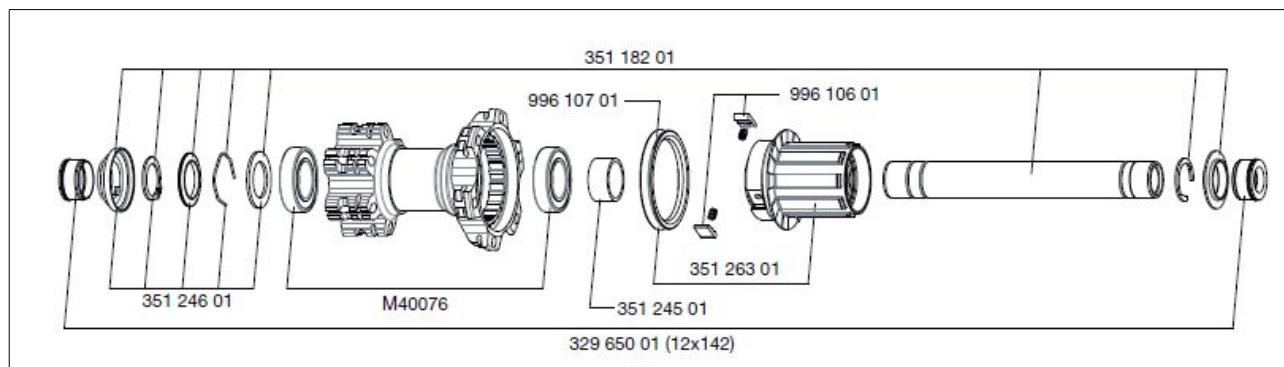
Matériel concerné

Roue arrière Mavic Crossride 29" axe 12x135 équipant un VTT Grand Canyon CF SLX 8.9, vélo acheté en début 2013. Roue équipée d'un corps de roue libre TS-2

Symptômes de la panne

De temps en temps bruits bizarres dans la transmission, impression de sauts de chaîne, comportement comme si le dérailleur arrière était mal réglé. Problème apparaissant surtout à grande vitesse en fait lorsque j'utilisais les petits pignons. En y regardant de plus j'avais l'impression que la cassette ne tournait plus rond, jeu diamétral au niveau de la cassette. Une fois la roue et la cassette déposés il n'y avait plus de doute le roulement extérieur du corps de roue libre était cassé je perdais des billes. (j'ai oublié de prendre une photo)

Vue du moyeu arrière



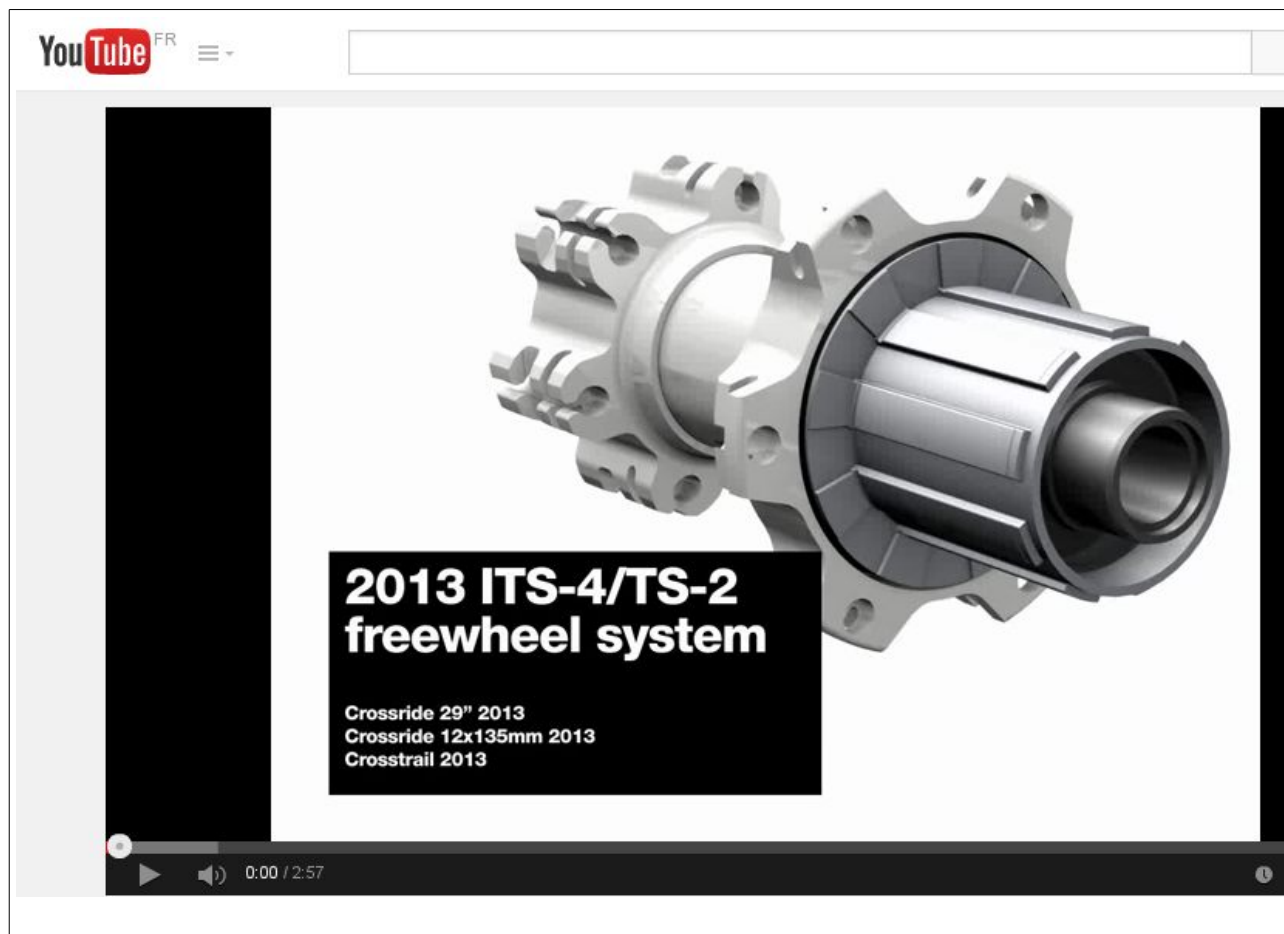
Source : Manuel technique Mavic 2013

Caractéristiques des roulements

Diamètre intérieur 17 mm, extérieur 26 mm largeur 5 mm, référence d'origine 6803-RS, pour ma part je les ai remplacés par des roulements étanches à l'eau en inox.

Démontage du corps de roue libre

Mieux qu'un long discours une belle animation made by Mavic : <http://youtu.be/fXAVK9cexM4>



Remplacement des roulements du corps de roue libre

Les roulements sont maintenus en place par un circlips côté opposé à la roue.

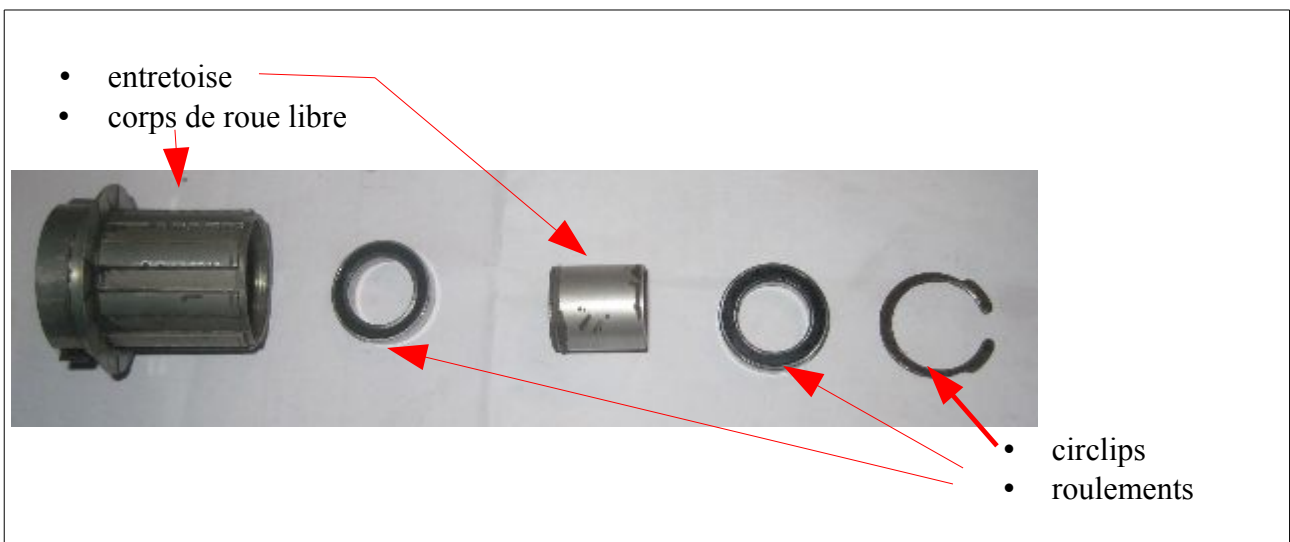


Une fois le circlips déposé il faut exercer une pression pour extraire les roulements car ces derniers sont montés serrés. Pour ma part, vu l'état du roulement extérieur exposé et comme je veux remplacer les deux roulements j'ai utilisé un chasse plus marteau, la roue libre étant posée à plat côté circlips sur une cale en bois.

Entre les deux roulements se trouve une entretoise qu'il convient de récupérer (voir ci-dessous). Le roulement du fond côté roue est déposé en deux fois, une fois extrait de son logement il faut le passer par le logement de l'autre roulement.

Pour le montage des nouveaux roulements on procède dans l'ordre inverse, on commence par positionner le roulement côté roue libre en le passant d'abord au travers de l'emplacement du roulement extérieur.

On n'oublie pas d'introduire l'entretoise avant de monter le deuxième roulement et on termine en positionnant le circlips.





Roue libre remontée sur son axe.

Remontage du corps de roue libre

Voir paragraphe démontage l'animation Mavic.

Compléments



Pour mémoire adaptateur montés serrés sur axe. Pour la dépose il suffit de tirer.